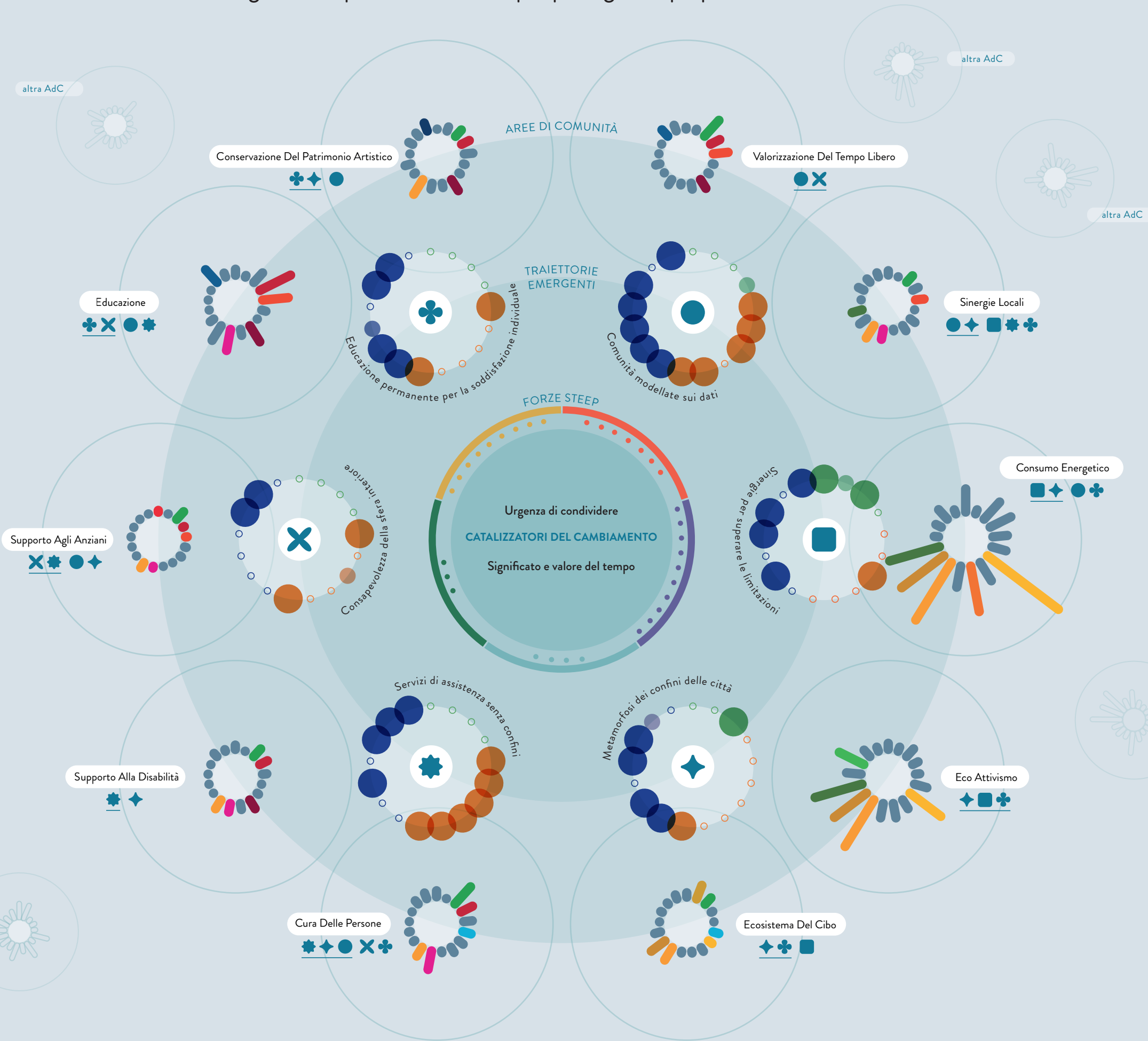


IL FUTURO DELLE COMUNITÀ INTELLIGENTI E INCLUSIVE

Come vivranno ed interagiranno le persone nel 2035 per perseguire il proprio benessere?



AREE SDG DI IMPATTO

Bisogni essenziali della persona

- 1 ECONOMIA E LAVORO
- 2 ENERGIA PULITA
- 3 SALUTE E BENESSERE

Sviluppo socio-economico

- 8 LAVORO DECENTO E CRESCITA ECONOMICA
- 9 IMPRESA, INNOVAZIONE E INFRASTRUTTURE
- 11 CITTÀ E COMUNITÀ SOSTENIBILI

Uso sostenibile delle risorse

- 6 ACQUA PULITA E IGIENICA
- 7 ENERGIA PULITA E RINNOVABILE
- 12 CONSUMO E PRODIZIONE RESPONSABILI

Salute del pianeta

- 13 LOTTA CONTRO IL CAMBIAMENTO CLIMATICO
- 14 VITA SOTTACQUEA
- 15 VITA SULLA TERRA

Protezione dei valori universali

- 4 ISTRUZIONE DI QUALITÀ
- 5 PARITÀ DI GENERE
- 10 RIDUZIONE DELLE DISUGLIANZE

Governance

- 16 PACE, GIUSTIZIA E FORTE LEGGE
- 17 PARTNERSHIP PER GLI OBIETTIVI

FORZE STEEP

Le forze STEEP (Social, Technological, Economical, Environmental and Political) sono riportate al centro della visualizzazione

- Economica**
 - Eco-consapevolezza
 - Economia locale
 - Generazione di idee open-source
 - Ridistribuzione del valore
- Sociale**
 - Abitudini lavorative flessibili
 - Consapevolezza del benessere mentale
 - Formazione indipendente
 - Nascita di living lab
 - Ricerca di una comunità
 - Senso di solidine
 - Social street
- Ambientale**
 - Espansione urbana diffusa
 - Gestione delle risorse
 - Sharing economy
- Politica**
 - Aumento della potenza di calcolo
 - Big data
 - Identità digitale
 - Intelligenza artificiale potenziata
 - Interfacce accessibili
 - Medicina decentralizzata
 - Micro-credenziali
 - Monitoraggio individuale della salute
 - Piattaforma di conoscenza
 - Sensori diffusi

TRAJETTORIE EMERGENTI

Ogni traiettoria è individuata da una forma univoca:

- Comunità guidate dai dati
- Sinergie per superare gli ostacoli
- Cambiamento dei confini urbani
- Servizi alla persona senza confini
- Consapevolezza del sé
- Educazione permanente

Le 17 tecnologie chiave sono rappresentate da cerchi colorati in base alla categoria e al possibile impatto atteso sulle traiettorie:

- Ambiente**
 - 1 Stampa 3D del cibo
 - 2 Agricoltura al chiuso
 - 3 Recupero dell'energia
 - 4 Comunicazione vegetale
- Digitalizzazione**
 - 11 Realtà aumentata
 - 12 Blockchain
 - 13 Riconoscimento delle emozioni
 - 14 Crowdfunding e microfinanziamenti
 - 15 Sistemi basati su intelligenza artificiale
 - 16 Ologrammi
 - 17 Assistenti intelligenti distribuiti
- Salute**
 - 5 Interfaccia cervello macchina
 - 6 Potenziatori di capacità umane
 - 7 Umanoidi
 - 8 Somministrazione di farmaci intelligenti
 - 9 Tatuaggi intelligenti
 - 10 Coaching virtuale

Impatto: nessuna, debole, forte

IMPATTO AREE DI COMUNITÀ SU SDG

In evidenza i 5 SDG più influenzati dalle aree di comunità

interesse elevato

Area di comunità

L'influenza delle traiettorie emergenti sulle aree di comunità

- forte
- debole

I 17 SDG sono ordinati in senso orario